



採算(経常利益)DI表(前年同期比)

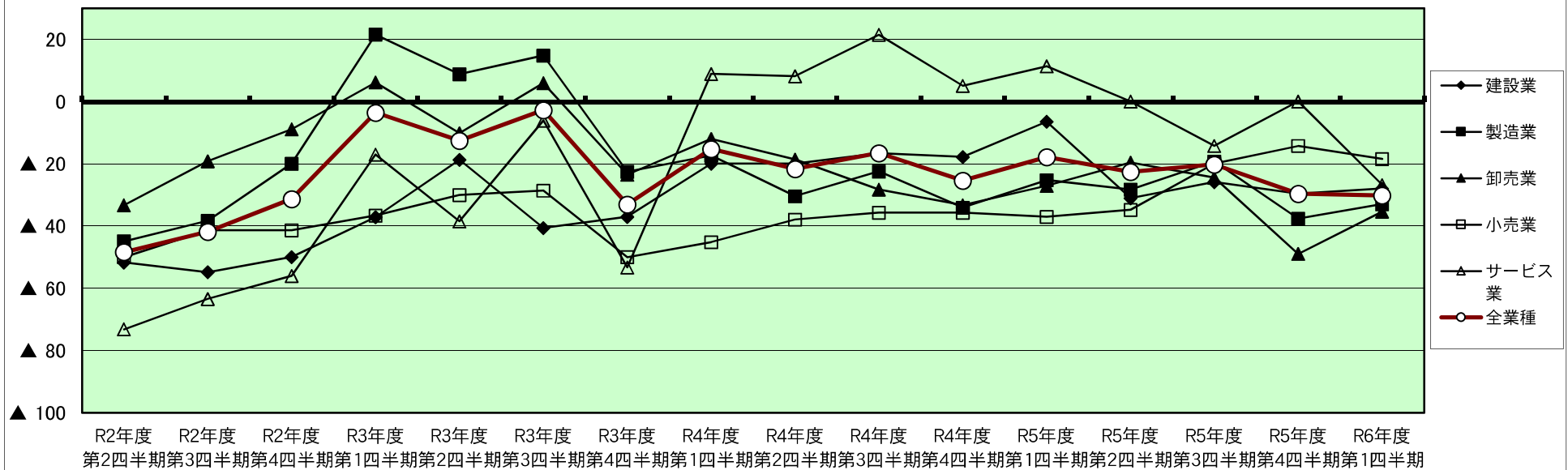
※DI値=「増加とする回答割合」-「減少とする回答割合」

	H30年度 第2四半期	H30年度 第3四半期	H30年度 第4四半期	R1年度 第1四半期	R1年度 第2四半期	R1年度 第3四半期	R1年度 第4四半期	R2年度 第1四半期	R2年度 第2四半期	R2年度 第3四半期	R2年度 第4四半期	R3年度 第1四半期
全業種	▲ 7	▲ 1	▲ 10	▲ 17	▲ 11	▲ 22	▲ 38	▲ 60	▲ 48	▲ 42	▲ 31	▲ 4
建設業	▲ 6	▲ 9	▲ 27	▲ 31	▲ 6	▲ 15	▲ 38	▲ 61	▲ 52	▲ 55	▲ 50	▲ 37
製造業	▲ 19	▲ 4	▲ 2	▲ 14	▲ 9	▲ 18	▲ 36	▲ 53	▲ 45	▲ 38	▲ 20	22
卸売業	2	20	▲ 17	▲ 14	▲ 26	▲ 36	▲ 30	▲ 42	▲ 33	▲ 19	▲ 9	6
小売業	6	▲ 24	▲ 23	▲ 19	▲ 12	▲ 10	▲ 43	▲ 66	▲ 50	▲ 41	▲ 41	▲ 37
サービス業	▲ 2	2	▲ 2	▲ 14	▲ 4	▲ 29	▲ 49	▲ 89	▲ 73	▲ 63	▲ 56	▲ 17

	R3年度 第2四半期	R3年度 第3四半期	R3年度 第4四半期	R4年度 第1四半期	R4年度 第2四半期	R4年度 第3四半期	R4年度 第4四半期	R5年度 第1四半期	R5年度 第2四半期	R5年度 第3四半期	R5年度 第4四半期	R6年度 第1四半期
全業種	▲ 13	▲ 3	▲ 33	▲ 15	▲ 22	▲ 17	▲ 25	▲ 18	▲ 23	▲ 20	▲ 30	▲ 30
建設業	▲ 19	▲ 41	▲ 37	▲ 20	▲ 20	▲ 17	▲ 18	▲ 6	▲ 31	▲ 26	▲ 30	▲ 28
製造業	9	15	▲ 23	▲ 17	▲ 30	▲ 22	▲ 34	▲ 25	▲ 28	▲ 19	▲ 38	▲ 33
卸売業	▲ 10	6	▲ 24	▲ 12	▲ 19	▲ 28	▲ 33	▲ 27	▲ 20	▲ 24	▲ 49	▲ 35
小売業	▲ 30	▲ 29	▲ 50	▲ 45	▲ 38	▲ 36	▲ 36	▲ 37	▲ 35	▲ 20	▲ 14	▲ 19
サービス業	▲ 38	▲ 6	▲ 53	9	8	21	5	11	0	▲ 14	0	▲ 27

採算(経常利益)DI推移(前年同期比)



売上額DI表(前年同期比)

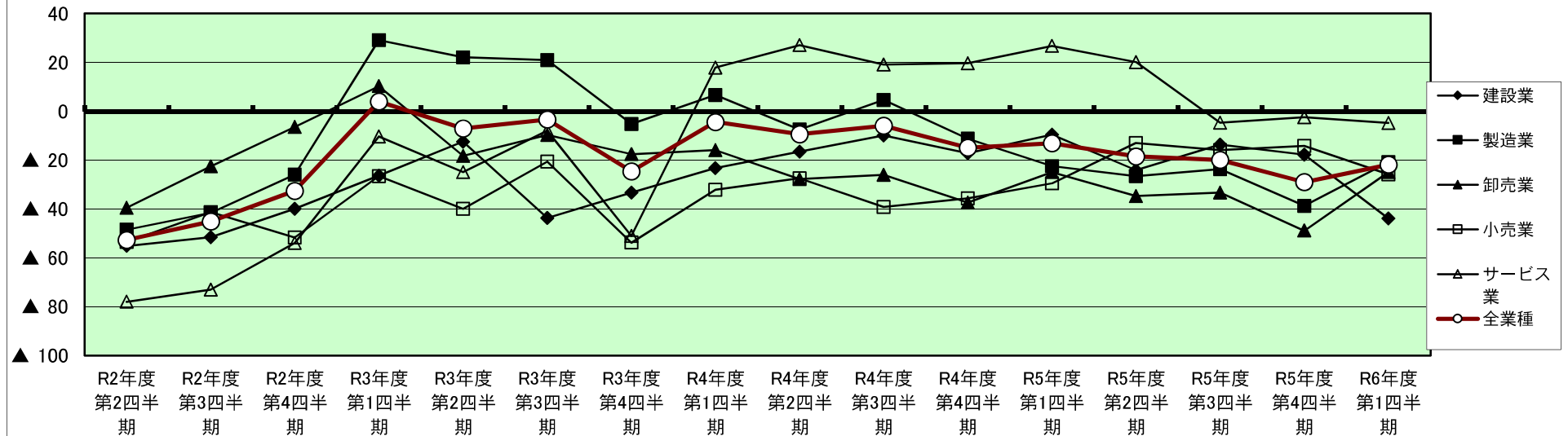
※DI値＝「増加とする回答割合」-「減少とする回答割合」

	H30年度 第2四半期	H30年度 第3四半期	H30年度 第4四半期	R1年度 第1四半期	R1年度 第2四半期	R1年度 第3四半期	R1年度 第4四半期	R2年度 第1四半期	R2年度 第2四半期	R2年度 第3四半期	R2年度 第4四半期	R3年度 第1四半期
全業種	▲ 5	4	▲ 5	▲ 18	▲ 15	▲ 26	▲ 39	▲ 61	▲ 53	▲ 45	▲ 33	4
建設業	22	6	▲ 13	▲ 41	▲ 19	▲ 15	▲ 18	▲ 55	▲ 55	▲ 52	▲ 40	▲ 26
製造業	▲ 17	7	▲ 1	▲ 9	▲ 10	▲ 19	▲ 31	▲ 64	▲ 49	▲ 42	▲ 26	29
卸売業	7	22	▲ 6	▲ 25	▲ 27	▲ 34	▲ 44	▲ 33	▲ 40	▲ 23	▲ 7	10
小売業	▲ 29	▲ 29	▲ 26	▲ 5	▲ 8	▲ 37	▲ 54	▲ 73	▲ 54	▲ 41	▲ 52	▲ 27
サービス業	6	0	8	▲ 17	▲ 13	▲ 31	▲ 53	▲ 83	▲ 78	▲ 73	▲ 54	▲ 10

	R3年度 第2四半期	R3年度 第3四半期	R3年度 第4四半期	R4年度 第1四半期	R4年度 第2四半期	R4年度 第3四半期	R4年度 第4四半期	R5年度 第1四半期	R5年度 第2四半期	R5年度 第3四半期	R5年度 第4四半期	R6年度 第1四半期
全業種	▲ 7	▲ 3	▲ 25	▲ 4	▲ 9	▲ 6	▲ 15	▲ 13	▲ 19	▲ 20	▲ 29	▲ 22
建設業	▲ 13	▲ 44	▲ 33	▲ 23	▲ 17	▲ 10	▲ 17	▲ 10	▲ 24	▲ 14	▲ 18	▲ 44
製造業	22	21	▲ 5	7	▲ 8	4	▲ 11	▲ 23	▲ 27	▲ 24	▲ 39	▲ 21
卸売業	▲ 18	▲ 10	▲ 18	▲ 16	▲ 28	▲ 26	▲ 38	▲ 25	▲ 35	▲ 33	▲ 49	▲ 25
小売業	▲ 40	▲ 21	▲ 54	▲ 32	▲ 28	▲ 39	▲ 36	▲ 30	▲ 13	▲ 16	▲ 14	▲ 26
サービス業	▲ 25	▲ 8	▲ 51	18	27	19	20	27	20	▲ 5	▲ 3	▲ 5

売上高DI推移 (前年同期比)



従業員DI表(前年同期比)

※DI値=「増加とする回答割合」-「減少とする回答割合」

	H30年度 第2四半期	H30年度 第3四半期	H30年度 第4四半期	R1年度 第1四半期	R1年度 第2四半期	R1年度 第3四半期	R1年度 第4四半期	R2年度 第1四半期	R2年度 第2四半期	R2年度 第3四半期	R2年度 第4四半期	R3年度 第1四半期
全業種	11	6	5	10	4	▲2	▲1	▲8	▲3	▲1	▲7	4
建設業	26	▲3	7	10	3	▲15	▲18	0	▲12	7	3	6
製造業	15	17	8	15	18	3	6	▲7	1	▲1	▲12	7
卸売業	19	11	17	0	▲4	2	13	▲6	6	14	0	6
小売業	▲13	▲7	▲10	32	▲13	0	8	▲10	▲8	▲7	▲7	0
サービス業	▲4	▲11	▲9	▲3	▲10	▲7	▲22	▲20	▲17	▲20	▲11	▲4

	R3年度 第2四半期	R3年度 第3四半期	R3年度 第4四半期	R4年度 第1四半期	R4年度 第2四半期	R4年度 第3四半期	R4年度 第4四半期	R5年度 第1四半期	R5年度 第2四半期	R5年度 第3四半期	R5年度 第4四半期	R6年度 第1四半期
全業種	2	2	▲5	0	▲4	▲2	▲9	▲1	▲4	1	▲7	▲1
建設業	6	0	4	▲10	▲18	▲10	▲14	▲7	4	11	0	▲19
製造業	5	0	▲4	10	▲1	5	▲7	7	▲3	6	▲12	15
卸売業	7	4	▲6	0	7	▲9	▲20	▲11	▲7	▲12	▲5	4
小売業	▲4	4	4	▲7	▲7	0	4	▲8	▲9	▲4	▲4	▲4
サービス業	▲8	2	▲17	▲7	▲8	▲5	▲5	0	▲3	0	▲8	▲29

従業員DI推移(前年同期比)

