

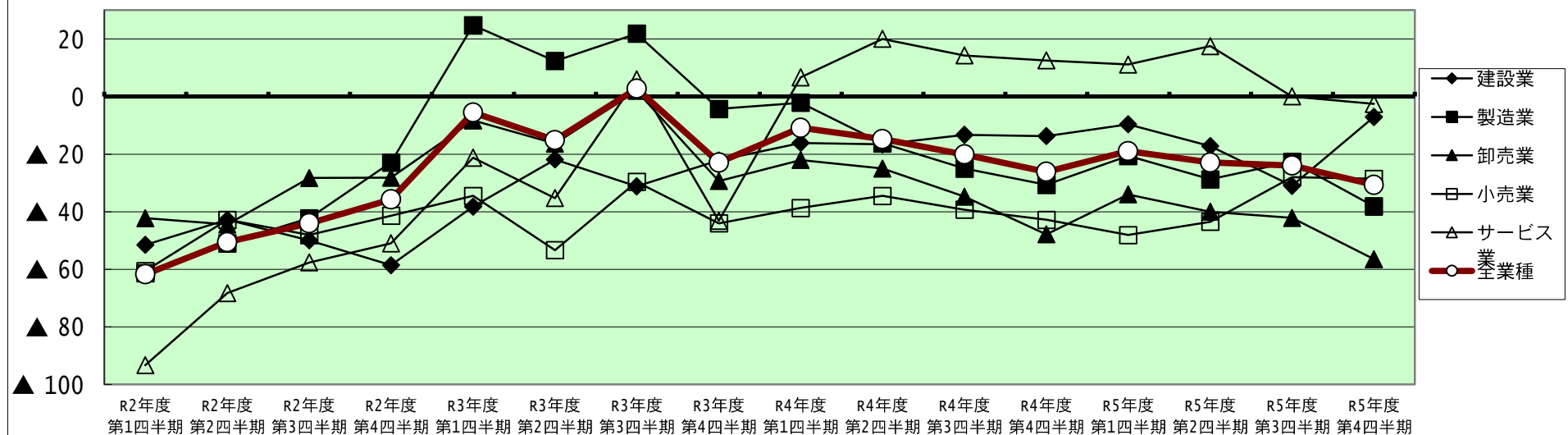
業況DI表(前年同期比)

※DI値=「良いとする回答割合」-「悪いとする回答割合」

	H30年度 第1四半期	H30年度 第2四半期	H30年度 第3四半期	H30年度 第4四半期	R1年度 第1四半期	R1年度 第2四半期	R1年度 第3四半期	R1年度 第4四半期	R2年度 第1四半期	R2年度 第2四半期	R2年度 第3四半期	R2年度 第4四半期
全業種	▲ 6	▲ 8	0	▲ 7	▲ 19	▲ 24	▲ 26	▲ 40	▲ 62	▲ 51	▲ 44	▲ 36
建設業	0	▲ 8	▲ 6	▲ 23	▲ 28	▲ 19	▲ 6	▲ 41	▲ 52	▲ 43	▲ 50	▲ 59
製造業	▲ 7	▲ 8	▲ 1	0	▲ 9	▲ 19	▲ 17	▲ 29	▲ 61	▲ 51	▲ 42	▲ 23
卸売業	▲ 8	2	13	0	▲ 30	▲ 40	▲ 52	▲ 42	▲ 42	▲ 44	▲ 28	▲ 28
小売業	▲ 10	▲ 24	▲ 16	▲ 23	▲ 24	▲ 20	▲ 30	▲ 43	▲ 61	▲ 43	▲ 48	▲ 41
サービス業	▲ 4	▲ 8	2	▲ 6	▲ 17	▲ 23	▲ 30	▲ 56	▲ 93	▲ 68	▲ 58	▲ 51

	R3年度 第1四半期	R3年度 第2四半期	R3年度 第3四半期	R3年度 第4四半期	R4年度 第1四半期	R4年度 第2四半期	R4年度 第3四半期	R4年度 第4四半期	R5年度 第1四半期	R5年度 第2四半期	R5年度 第3四半期	R5年度 第4四半期
全業種	▲ 6	▲ 15	3	▲ 23	▲ 11	▲ 15	▲ 20	▲ 26	▲ 19	▲ 23	▲ 24	▲ 31
建設業	▲ 38	▲ 22	▲ 31	▲ 22	▲ 16	▲ 17	▲ 13	▲ 14	▲ 10	▲ 17	▲ 31	▲ 7
製造業	25	12	22	▲ 4	▲ 2	▲ 16	▲ 25	▲ 31	▲ 21	▲ 29	▲ 23	▲ 38
卸売業	▲ 8	▲ 16	2	▲ 29	▲ 22	▲ 25	▲ 35	▲ 48	▲ 34	▲ 40	▲ 42	▲ 57
小売業	▲ 34	▲ 53	▲ 30	▲ 44	▲ 39	▲ 34	▲ 39	▲ 43	▲ 48	▲ 43	▲ 28	▲ 29
サービス業	▲ 21	▲ 35	6	▲ 43	7	20	14	13	11	18	0	▲ 3

業況DI推移 (前年同期比)



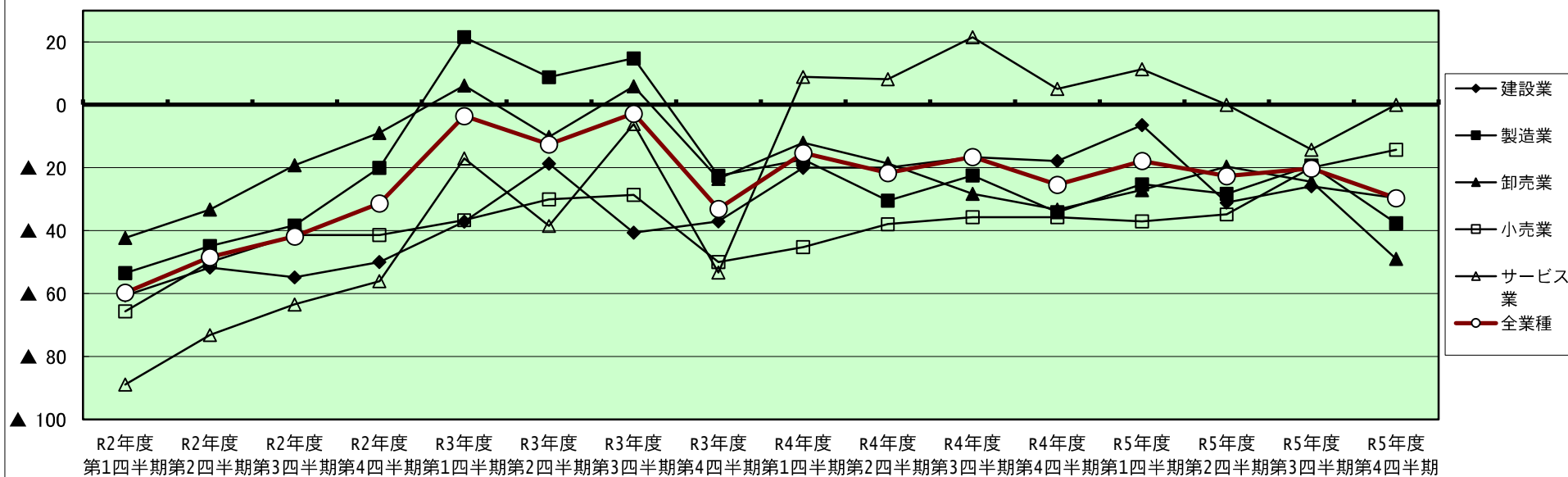
採算(経常利益)DI表(前年同期比)

※DI値=「増加とする回答割合」-「減少とする回答割合」

	H30年度 第1四半期	H30年度 第2四半期	H30年度 第3四半期	H30年度 第4四半期	R1年度 第1四半期	R1年度 第2四半期	R1年度 第3四半期	R1年度 第4四半期	R2年度 第1四半期	R2年度 第2四半期	R2年度 第3四半期	R2年度 第4四半期
全業種	0	▲ 7	▲ 1	▲ 10	▲ 17	▲ 11	▲ 22	▲ 38	▲ 60	▲ 48	▲ 42	▲ 31
建設業	8	▲ 6	▲ 9	▲ 27	▲ 31	▲ 6	▲ 15	▲ 38	▲ 61	▲ 52	▲ 55	▲ 50
製造業	▲ 3	▲ 19	▲ 4	▲ 2	▲ 14	▲ 9	▲ 18	▲ 36	▲ 53	▲ 45	▲ 38	▲ 20
卸売業	3	2	20	▲ 17	▲ 14	▲ 26	▲ 36	▲ 30	▲ 42	▲ 33	▲ 19	▲ 9
小売業	▲ 12	6	▲ 24	▲ 23	▲ 19	▲ 12	▲ 10	▲ 43	▲ 66	▲ 50	▲ 41	▲ 41
サービス業	5	▲ 2	2	▲ 2	▲ 14	▲ 4	▲ 29	▲ 49	▲ 89	▲ 73	▲ 63	▲ 56

	R3年度 第1四半期	R3年度 第2四半期	R3年度 第3四半期	R3年度 第4四半期	R4年度 第1四半期	R4年度 第2四半期	R4年度 第3四半期	R4年度 第4四半期	R5年度 第1四半期	R5年度 第2四半期	R5年度 第3四半期	R5年度 第4四半期
全業種	▲ 4	▲ 13	▲ 3	▲ 33	▲ 15	▲ 22	▲ 17	▲ 25	▲ 18	▲ 23	▲ 20	▲ 30
建設業	▲ 37	▲ 19	▲ 41	▲ 37	▲ 20	▲ 20	▲ 17	▲ 18	▲ 6	▲ 31	▲ 26	▲ 30
製造業	22	9	15	▲ 23	▲ 17	▲ 30	▲ 22	▲ 34	▲ 25	▲ 28	▲ 19	▲ 38
卸売業	6	▲ 10	6	▲ 24	▲ 12	▲ 19	▲ 28	▲ 33	▲ 27	▲ 20	▲ 24	▲ 49
小売業	▲ 37	▲ 30	▲ 29	▲ 50	▲ 45	▲ 38	▲ 36	▲ 36	▲ 37	▲ 35	▲ 20	▲ 14
サービス業	▲ 17	▲ 38	▲ 6	▲ 53	9	8	21	5	11	0	▲ 14	0

採算(経常利益)DI推移(前年同期比)



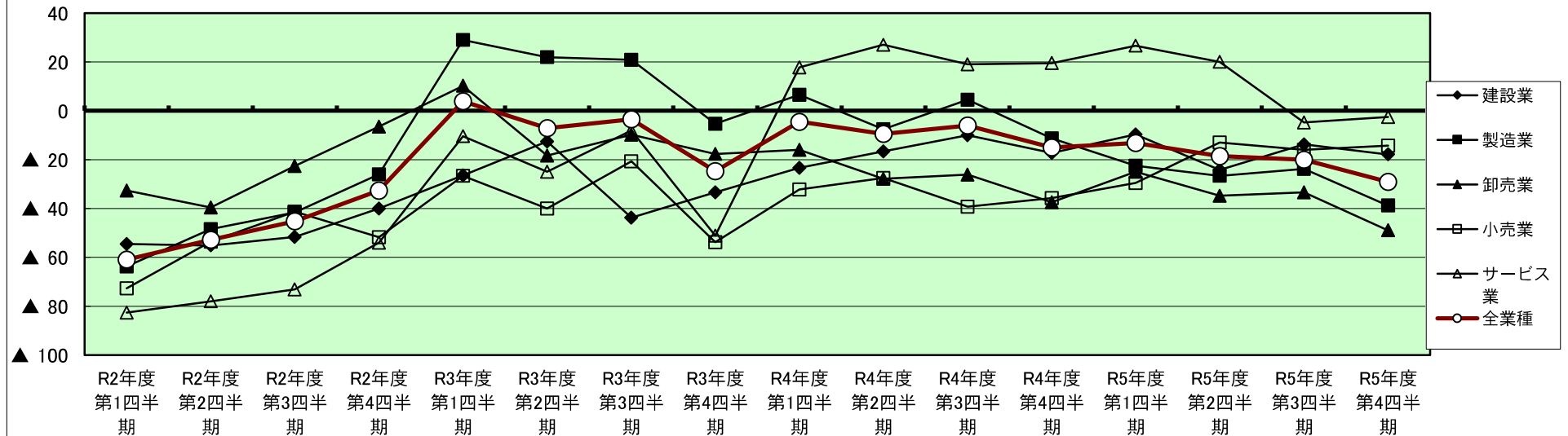
売上額DI表(前年同期比)

※DI値＝「増加とする回答割合」-「減少とする回答割合」

	H30年度 第1四半期	H30年度 第2四半期	H30年度 第3四半期	H30年度 第4四半期	R1年度 第1四半期	R1年度 第2四半期	R1年度 第3四半期	R1年度 第4四半期	R2年度 第1四半期	R2年度 第2四半期	R2年度 第3四半期	R2年度 第4四半期
全業種	▲ 1	▲ 5	4	▲ 5	▲ 18	▲ 15	▲ 26	▲ 39	▲ 61	▲ 53	▲ 45	▲ 33
建設業	9	22	6	▲ 13	▲ 41	▲ 19	▲ 15	▲ 18	▲ 55	▲ 55	▲ 52	▲ 40
製造業	▲ 8	▲ 17	7	▲ 1	▲ 9	▲ 10	▲ 19	▲ 31	▲ 64	▲ 49	▲ 42	▲ 26
卸売業	8	7	22	▲ 6	▲ 25	▲ 27	▲ 34	▲ 44	▲ 33	▲ 40	▲ 23	▲ 7
小売業	▲ 5	▲ 29	▲ 29	▲ 26	▲ 5	▲ 8	▲ 37	▲ 54	▲ 73	▲ 54	▲ 41	▲ 52
サービス業	▲ 3	6	0	8	▲ 17	▲ 13	▲ 31	▲ 53	▲ 83	▲ 78	▲ 73	▲ 54

	R3年度 第1四半期	R3年度 第2四半期	R3年度 第3四半期	R3年度 第4四半期	R4年度 第1四半期	R4年度 第2四半期	R4年度 第3四半期	R4年度 第4四半期	R5年度 第1四半期	R5年度 第2四半期	R5年度 第3四半期	R5年度 第4四半期
全業種	4	▲ 7	▲ 3	▲ 25	▲ 4	▲ 9	▲ 6	▲ 15	▲ 13	▲ 19	▲ 20	▲ 29
建設業	▲ 26	▲ 13	▲ 44	▲ 33	▲ 23	▲ 17	▲ 10	▲ 17	▲ 10	▲ 24	▲ 14	▲ 18
製造業	29	22	21	▲ 5	7	▲ 8	4	▲ 11	▲ 23	▲ 27	▲ 24	▲ 39
卸売業	10	▲ 18	▲ 10	▲ 18	▲ 16	▲ 28	▲ 26	▲ 38	▲ 25	▲ 35	▲ 33	▲ 49
小売業	▲ 27	▲ 40	▲ 21	▲ 54	▲ 32	▲ 28	▲ 39	▲ 36	▲ 30	▲ 13	▲ 16	▲ 14
サービス業	▲ 10	▲ 25	▲ 8	▲ 51	18	27	19	20	27	20	▲ 5	▲ 3

売上高DI推移 (前年同期比)



従業員DI表(前年同期比)

※DI値=「増加とする回答割合」-「減少とする回答割合」

	H30年度 第1四半期	H30年度 第2四半期	H30年度 第3四半期	H30年度 第4四半期	R1年度 第1四半期	R1年度 第2四半期	R1年度 第3四半期	R1年度 第4四半期	R2年度 第1四半期	R2年度 第2四半期	R2年度 第3四半期	R2年度 第4四半期
全業種	11	11	6	5	10	4	▲ 2	▲ 1	▲ 8	▲ 3	▲ 1	▲ 7
建設業	12	26	▲ 3	7	10	3	▲ 15	▲ 18	0	▲ 12	7	3
製造業	23	15	17	8	15	18	3	6	▲ 7	1	▲ 1	▲ 12
卸売業	19	19	11	17	0	▲ 4	2	13	▲ 6	6	14	0
小売業	▲ 13	▲ 13	▲ 7	▲ 10	32	▲ 13	0	8	▲ 10	▲ 8	▲ 7	▲ 7
サービス業	▲ 7	▲ 4	▲ 11	▲ 9	▲ 3	▲ 10	▲ 7	▲ 22	▲ 20	▲ 17	▲ 20	▲ 11
	R3年度 第1四半期	R3年度 第2四半期	R3年度 第3四半期	R3年度 第4四半期	R4年度 第1四半期	R4年度 第2四半期	R4年度 第3四半期	R4年度 第4四半期	R5年度 第1四半期	R5年度 第2四半期	R5年度 第3四半期	R5年度 第4四半期
全業種	4	2	2	▲ 5	0	▲ 4	▲ 2	▲ 9	▲ 1	▲ 4	1	▲ 7
建設業	6	6	0	4	▲ 10	▲ 18	▲ 10	▲ 14	▲ 7	4	11	0
製造業	7	5	0	▲ 4	10	▲ 1	5	▲ 7	7	▲ 3	6	▲ 12
卸売業	6	7	4	▲ 6	0	7	▲ 9	▲ 20	▲ 11	▲ 7	▲ 12	▲ 5
小売業	0	▲ 4	4	4	▲ 7	▲ 7	0	4	▲ 8	▲ 9	▲ 4	▲ 4
サービス業	▲ 4	▲ 8	2	▲ 17	▲ 7	▲ 8	▲ 5	▲ 5	0	▲ 3	0	▲ 8

従業員DI推移 (前年同期比)

