

三条商工会議所 総務委員会 次第

■日時■2024年12月16日(月) 11:00～

■会場■商工会議所 4階 「特別会議室」

1. 開 会

2. 開会挨拶

3. 協議内容

(1) 2025年 会員新春の集い 運営について

- ・参加者状況
- ・総務委員 スケジュール・役割分担

(2) 会館使用状況・会館営繕について

(3) その他

4. 閉 会

12 December

2024(金曜)

Sun	Mon	Tue	Wed	Thu	Fri	Sat
1	2	3	4	5	6	7
8	9	10	11	12	13	14
15	16	17	18	19	20	21
22	23	24	25	26	27	28
29	30	31	1	2	3	4

1 January

2025(金曜)

Sun	Mon	Tue	Wed	Thu	Fri	Sat
29	30	31	1	2	3	4
5	6	7	8	9	10	11
12	13	14	15	16	17	18
19	20	21	22	23	24	25
26	27	28	29	30	31	1

2 February

2025(金曜)

Sun	Mon	Tue	Wed	Thu	Fri	Sat
26	27	28	29	30	31	1
2	3	4	5	6	7	8
9	10	11	12	13	14	15
16	17	18	19	20	21	22
23	24	25	26	27	28	1

・12/16(月)12:00～ 総務委員会

・1/9(木) 10:30～ 正副会頭会議

・2/3(月)11:00～ 地場産業振興祈願会

・1/15(水) 18:00～ 会員新春の集い

・2/7(金)10:30～ 正副会頭会議

・1/30(木) 12:00～ 常議員会

【総務委員会】					12月16日	会頭選考委
役職	氏名	事業所名	TEL	FAX	11:00	11:30
担当副会頭	野崎 正明	(株)野崎忠五郎商店	34-5111	34-5114	○	
委員長	渡辺 徹	シヅメ測定(株)	63-8120	63-8124	○	○
副委員長	山谷 武範	(株)山谷産業	38-5635	38-6489	○	○
	石川 友意	(株)三条ロイヤルホテル	34-8111	34-8114	○	○
委員	長谷川 武	(株)長谷川興産	36-2111	34-3627	○	○
	水野 一郎	(株)みずの	35-5101	35-5177	○	○
	関根 龍一	関根税務会計事務所	32-1372	32-1933	×	×
	狩野 章	(株)狩野久二商店	46-0325	46-0347	○	○
	藤田 英昭	(株)藤田自動車	32-2861	32-2147	×	×
	樋口 勤	(株)オーシャンシステム	025-288-5065	025-288-5595	×	×
	中村 友昭	(株)第四北越銀行三条支店	34-4111	35-1344	×	×
	玉木 敏	(株)サンユー印刷	64-7773	64-7735	○	○
	相場 亮嗣	相場商事(株)	45-6221	45-6220	○	○
専務理事	長谷川正実	三条商工会議所	32-1311	32-1310	×	○
事務局	木歩士康弘	三条商工会議所	32-1311	32-1310	○	○
	外山敦洋	三条商工会議所	32-1311	32-1310	○	
	田邊北斗	三条商工会議所	32-1311	32-1310	○	

会員新春の集い

開催日 2025年1月15日(水) 午後6時00分

会場 ジオ・ワールドビップ 1階 グランド

開催次第

1. 開 会

2. 会頭年頭挨拶 会 頭 兼 古 耕 一

3. 来賓紹介

4. 来賓祝辞 新潟県知事 花 角 英 世 様 (未確定)
三条市長 滝 沢 亮 様
衆議院議員 國 定 勇 人 様
衆議院議員 菊 田 真紀子 様

5. アトラクション シ ン ガー 奈 々

6. 乾 杯 三条市議会議長 森 山 昭 様

7. 交流懇親会

8. 中 締 副 会 頭 野 崎 正 明

2025年「会員新春の集い」部会別参加者数一覧

部会名	会員数 (2024.12.10現在)	2025.1.15 (月)		2024.1.15 (月)		2023.1.15 (日)		2022.1.15 (土)		2021.1.15 (金)		2020.1.15 (水)	
工業	562	52	0	62	(3)	34	(1)	27	(1)	中止		93	(4)
建設	304	42	0	57	0	35	0	25	(2)			65	(2)
金物卸	150	7	0	20	(2)	6	0	12	0			15	(2)
観光・サービス業	215	14	0	25	0	14	0	9	(1)			47	0
商業	192	5	0	10	0	8	(1)	6	0			26	(3)
諸業	162	17	0	23	(1)	12	(1)	11	0			36	(1)
一般卸	123	7	0	9	0	4	0	2	(1)			9	0
交通・運輸	78	11	0	18	0	13	(3)	7	0			29	(1)
食品関連	58	5	0	8	0	4	0	5	0			8	0
金融	63	17	0	25	(1)	19	0	15	(1)			37	0
印刷紙器関連	52	10	0	9	0	6	0	6	(2)			15	0
鐵鋼	50	19	0	22	0	12	(2)	9	(1)			26	(1)
会員小計	2,009	206	0	288	(7)	167	(8)	134	(9)	0	0	406	(14)
正副会頭・専務理事	5	5	0	5	0	5	0	5	0	中止		5	
顧問	2	1	0	1	0	1	0	2	0			3	
相談役	6	2	0	3	(1)	5	0	4	(1)			2	
参与	27	15	0	17	0	15	0	15	(1)			18	
監事	3	2	0	3	0	2	0	2	(1)			2	
その他	0	1	0	1	0	0	0	0	0			1	0
役員等小計	43	26	0	30	(1)	28	0	28	(3)	0	0	31	0
来 賓	29	21	0	25	0	22	0	18	0			20	0
合 計	2,081	253	0	343	(8)	217	(8)	180	(12)	0	0	457	(14)
実出席		253		335		209		168		0		443	

2025年「会員新春の集い」来賓案内先名簿

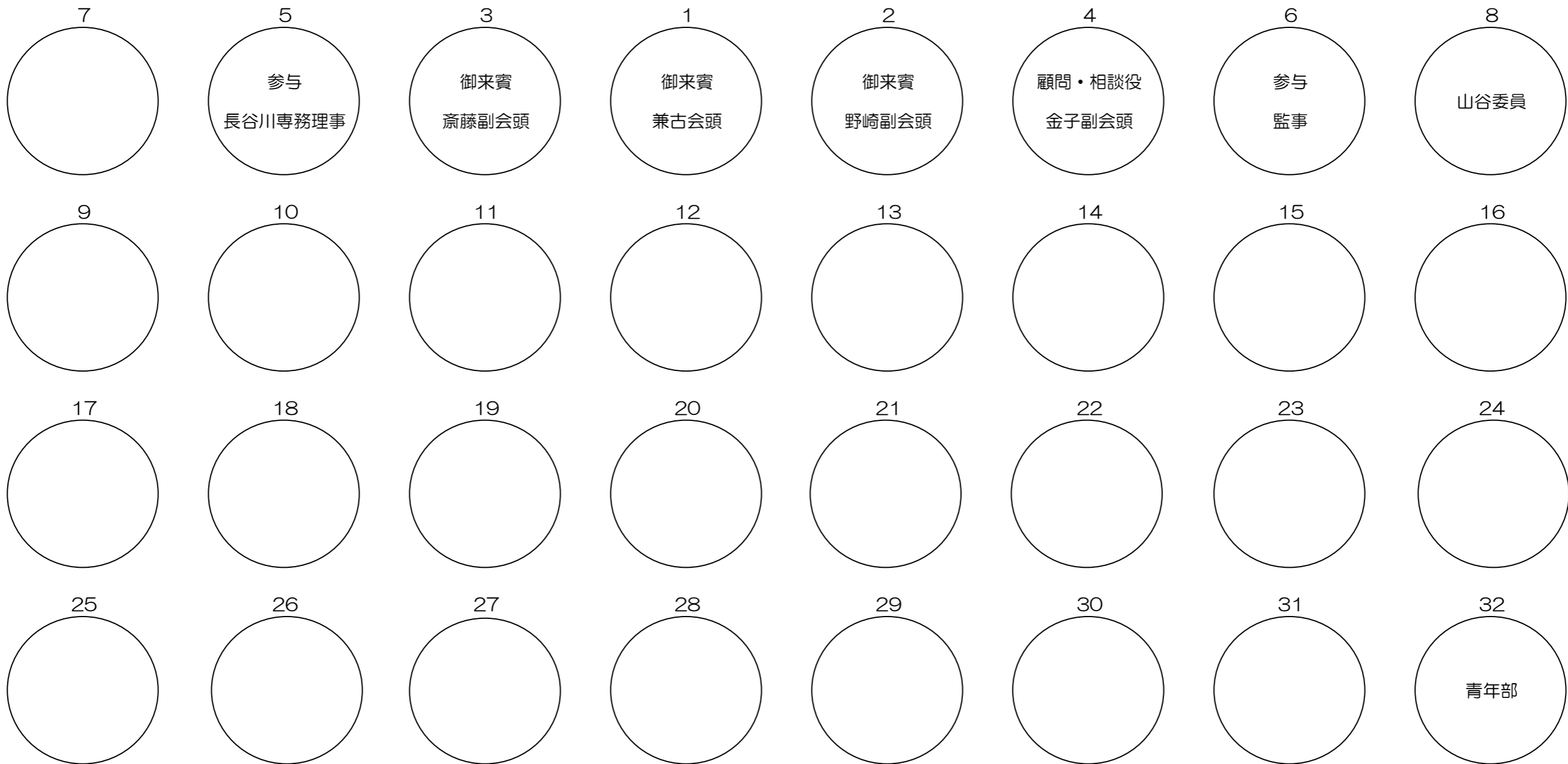
No.	案内先	役職	氏名	備考	出欠
1	新潟県知事		花角 英世	ご祝辞	
2	衆議院議員		菊田真紀子	ご祝辞	○
3	衆議院議員		國定 勇人	ご祝辞	○
4	新潟県議会議員		河原井拓也		
5	新潟県議会議員		杉井 旬		○
6	三条市長		滝沢 亮	ご祝辞	○
7	三条市議会	議長	森山 昭	乾杯のご発声	○
8	三条市議会 経済建設常任委員会	委員長	白鳥 賢		○
9	三条市立大学	学長	アハメド シヤハリアル		○
10	三条市経済部	部長	片野 義孝		○
11	三条市消防本部	消防長	坂井 幸雄		×
12	三条税務署	署長	曾我 高志		○
13	三条労働基準監督署	署長	釣井 拓矢		
14	三条公共職業安定所	所長	落合 直樹		×
15	日本年金機構三条年金事務所	所長	佐藤 進一		○
16	中小企業基盤整備機構 中小企業大学校三条校	校長	山本 健		○
17	東京税関新潟税関支署三条・燕政令派出所	所長	中山 紀彦		
18	(株)日本政策金融公庫三条支店	支店長	飯田 亨		○
19	新潟県信用保証協会 県央支店	支店長	佐藤 圭		
20	三条警察署	署長	徳永 吉弘		○
21	三条地域振興局	局長	渋谷 美浩		○
22	新潟県立三条テクノスクール	校長	本間 雅人		○
23	新潟県工業技術総合研究所 県央技術支援センター	センター長	林 成実		○
24	日本銀行新潟支店	支店長	平形 尚久		○
25	日本貿易振興機構新潟貿易情報センター	所長	宮尾 正浩		○
26	三条市自治会長協議会	会長	浅間 正直		○
27	(公財)三条市交通安全協会	会長	加藤 敏敦		×
28	(公財)燕三条地場産業振興センター	専務理事	佐藤 一男		○
29	三条市商工会	会長	佐藤 洋一		○

2025年 三条商工会議所「会員新春の集い」席次表

市民と感動を共有し 笑顔と感謝で共に成長する
2025年 三条商工会議所「会員新春の集い」

ステージ

司会



出入口

出入口

出入口

出入口

出入口

①会員新春の集い お出迎え配置表

- ★ 渡辺委員長、山谷副委員長、石川副委員長
- 総務委員
- △ 職員（受付）

《正副総務委員長》
玄関ロビーにて来賓を出迎え、誘導。

《総務委員》
会場ロビーにて会員をお出迎え。
会場外に待機場所が無いので、来られた会員から順次会場内へ誘導。

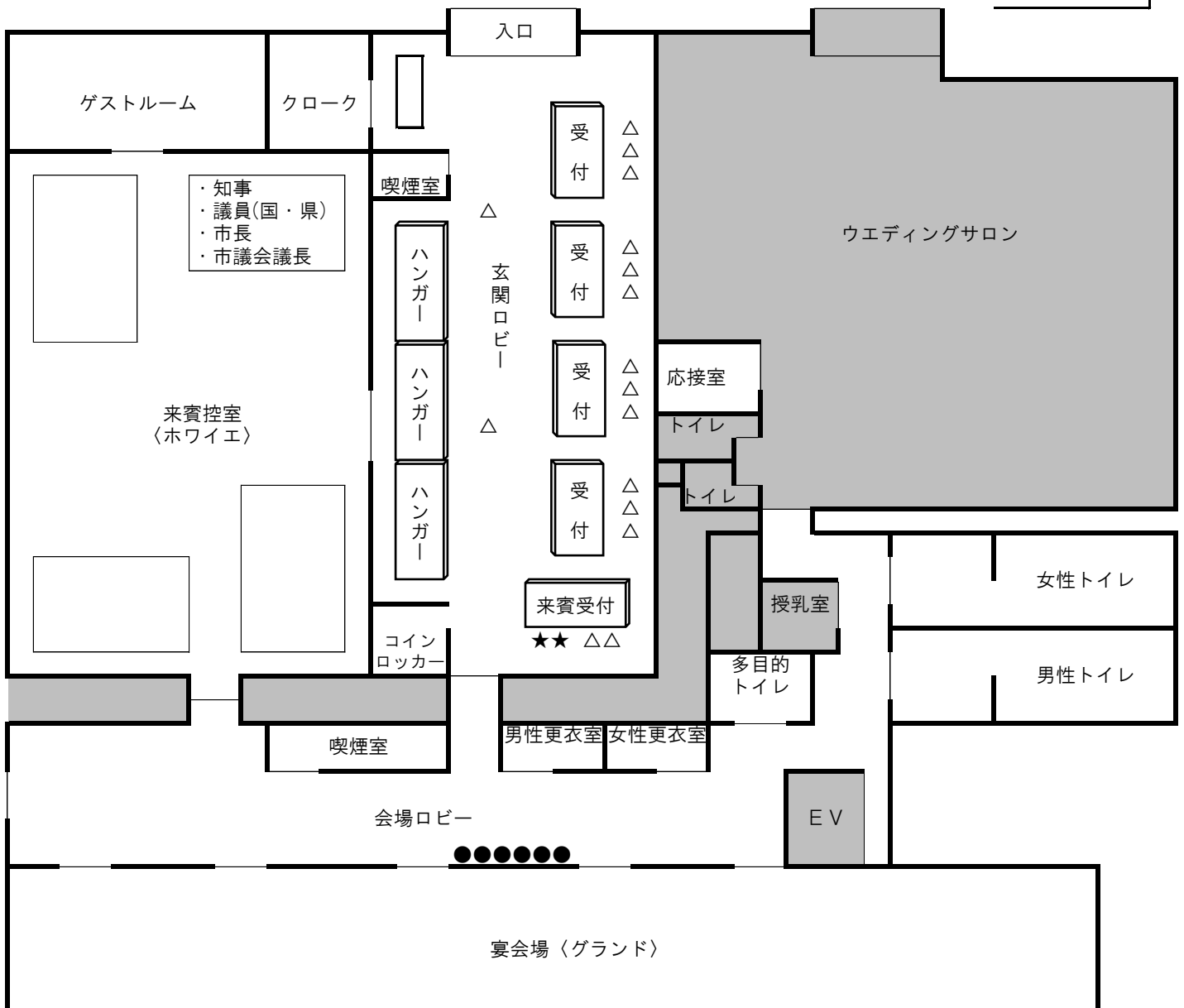
《司会》
司会卓にて、打ち合わせ。
お出迎えはなし。

コート受取 : 玄関ロビー
受付 : 玄関ロビー

来賓控室 : ホワイエ
コンパ控室 : 男性更衣室
芸妓控室 : 女性更衣室
演奏者控室 : 応接室

※網掛け箇所は使用しない

来賓駐車場
5台分



②会員新春の集い お見送り配置表

- 総務委員
- △ 職員（ハンガー）
- ◆ コンパニオン

コート引渡 : 玄関ロビー
お見送り : 玄関ロビー

※網掛け箇所は使用しない

《総務委員》

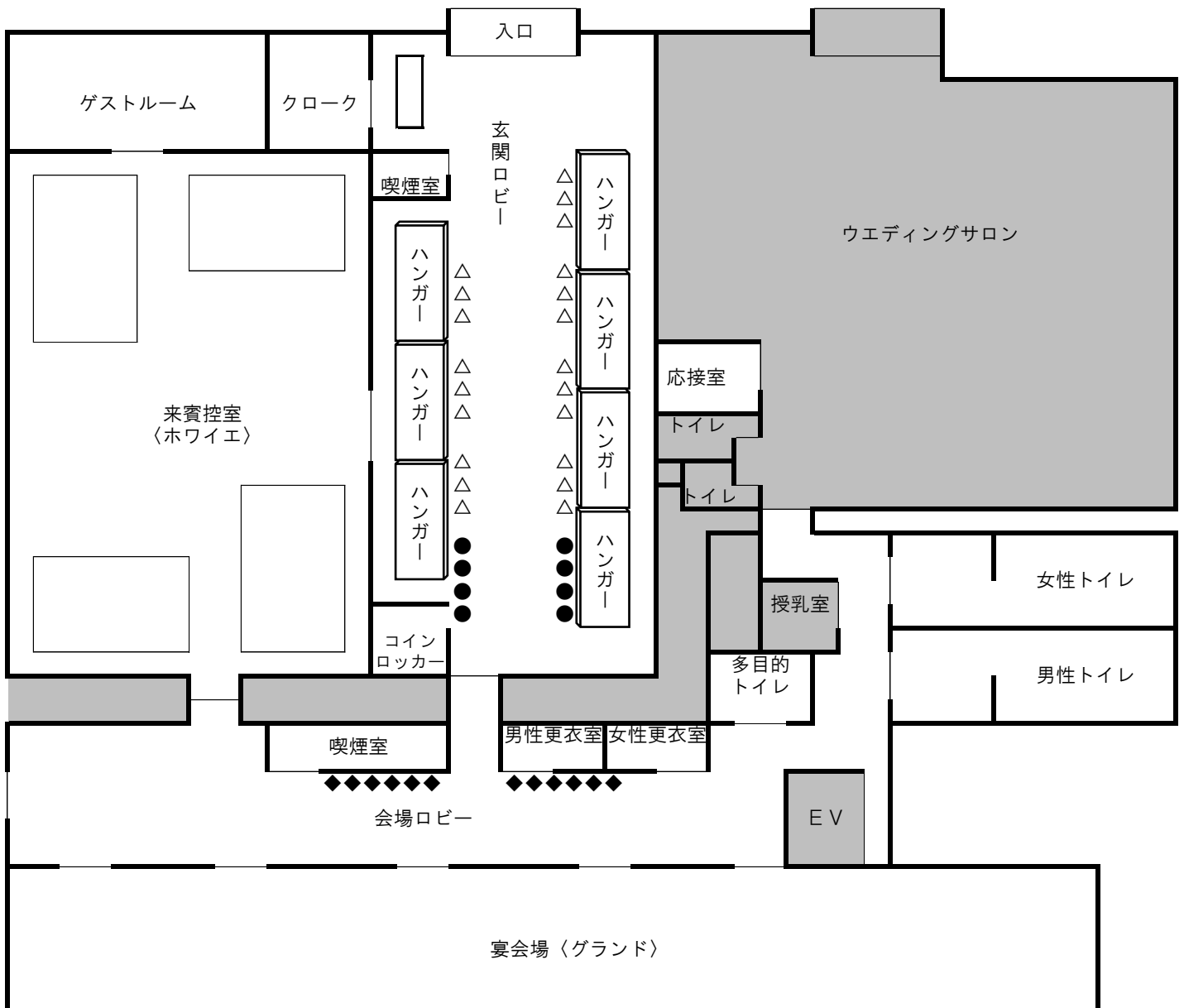
玄関ロビーにてお見送り。
※20:30目途にお見送り終了。
ホールの退室状況により、お見送りの終了時間は前後する。

《職員》

玄関ロビーにてお見送り。
コートの受渡し。

《コンパニオン》

会場ロビーにてお見送り。

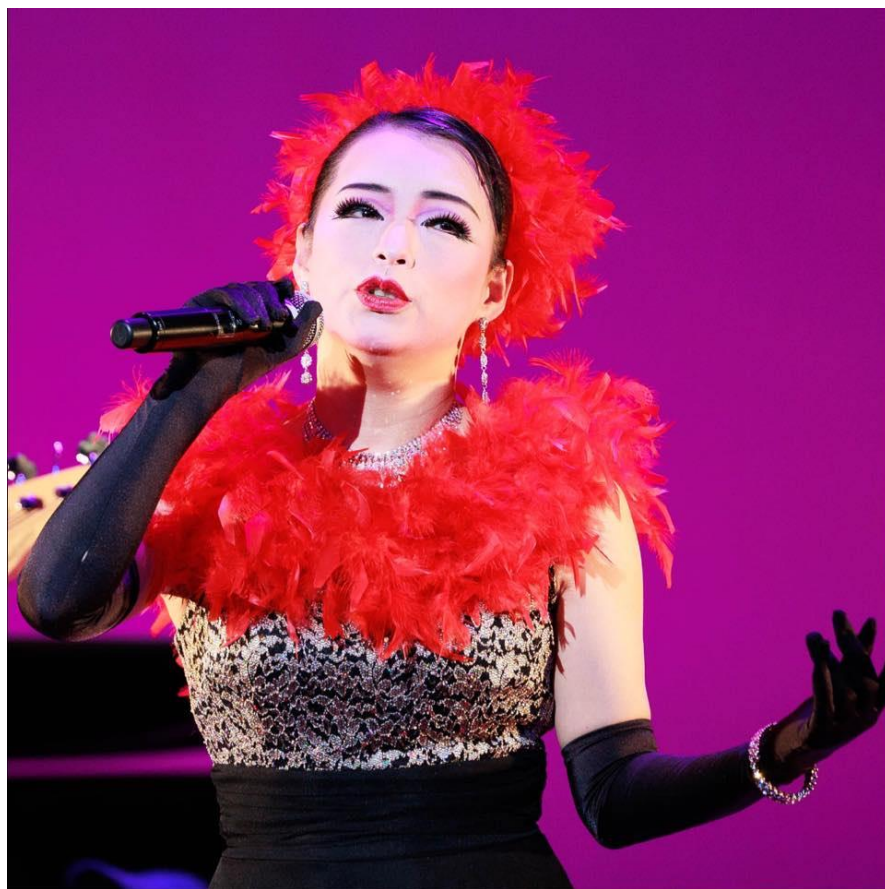


2025年 会員新春の集い アトラクションについて

桑原 奈々 氏（シンガーソングライター 柏崎市在住）の歌唱

- ・曲目 「タッチ」、「水色の雨」、「夜来香」
- ・演奏料・交通費・消費税・源泉込…88,000 円
- ・音響機材（サウンドシャウラへ外注）…77,000 円

計 165,000 円



バスルート

ルート1	ルート2	ルート3	ルート4	ルート5
ジオ・ワールドビップ ↓ 本寺小路	ジオ・ワールドビップ ↓ (本寺小路) ↓ 三条駅 ↓ ソレイユ三条 ↓ 原信四日町店 ↓ コロナ ↓ 月岡小学校 ↓ 本成寺公民館 ↓ 本成寺郵便局	ジオ・ワールドビップ ↓ (本寺小路) ↓ ハーメルンの館 ↓ 大光銀行東三条支店 ↓ 東三条駅 ↓ 塚野目保育所 ↓ 三条東病院 ↓ 大崎郵便局 ↓ 三条テクノスクール	ジオ・ワールドビップ ↓ (本寺小路) ↓ 三条地域振興局 ↓ 三条信用金庫塚野目支店 ↓ 鶴田メディカルセンター ↓ 井栗小学校 ↓ 第四中学校 ↓ 保内駅 ↓ 保内公園	ジオ・ワールドビップ ↓ (本寺小路) ↓ 三条体育文化会館 ↓ レディースクリニック石黒 ↓ 上林小学校 ↓ 燕三条駅 ↓ 済生会病院 ↓ 共栄自動車ガラス ↓ 三条ものづくり学校入口 ↓ 三条島田郵便局

ルート2、3、4、5・・・席が空いている場合、2、3、4、5の順に本寺小路経由とする

2025年 会員新春の集い 収支予算書

【収入の部】

(単位：円)

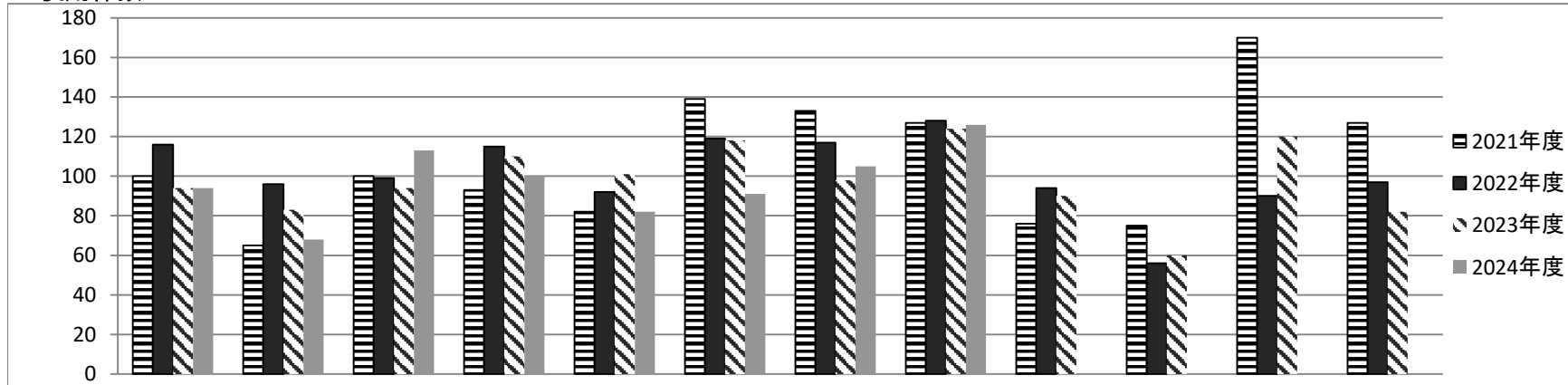
項目	実行予算額	当初予算額	比較増減	摘要
1 参加者負担金	1,900,000	2,670,000	▲ 770,000	会費@5,000×380名
2 商工会議所支出金	1,490,700	1,540,000	▲ 49,300	
3 雑収入	100,000	100,000	0	来賓ご祝儀
合計	3,490,700	4,310,000	▲ 819,300	

【支出の部】

項目	実行予算額	当初予算額	比較増減	摘要
1 懇親会費	2,400,000	3,290,000	▲ 890,000	懇親会費 @6,000×400名
2 会場費	270,700	200,000	70,700	
	(64,000)	(64,000)	(0)	看板
	(16,000)	(16,000)	(0)	演台花
	(12,000)	(12,000)	(0)	控室
	(15,000)	(15,000)	(0)	無線機 5台
	(142,700)	(72,000)	70,700	送迎バス 3台
	(21,000)	(21,000)	(0)	駐車場誘導員 2人
3 人件費	470,000	470,000	0	コンパニオン等
4 アトラクション代	170,000	170,000	0	
	(120,000)	(120,000)	(0)	出演料
	(50,000)	(50,000)	(0)	設営費
5 通信費	50,000	50,000	0	
6 印刷・事務費	130,000	130,000	0	
	(28,000)	(28,000)	(0)	用紙代
	(20,000)	(20,000)	(0)	封筒代
	(8,000)	(8,000)	(0)	徽章代
	(9,000)	(9,000)	(0)	名札ケース
	(65,000)	(65,000)	(0)	コピー代
7 予備費	0	0	0	
合計	3,490,700	4,310,000	▲ 819,300	

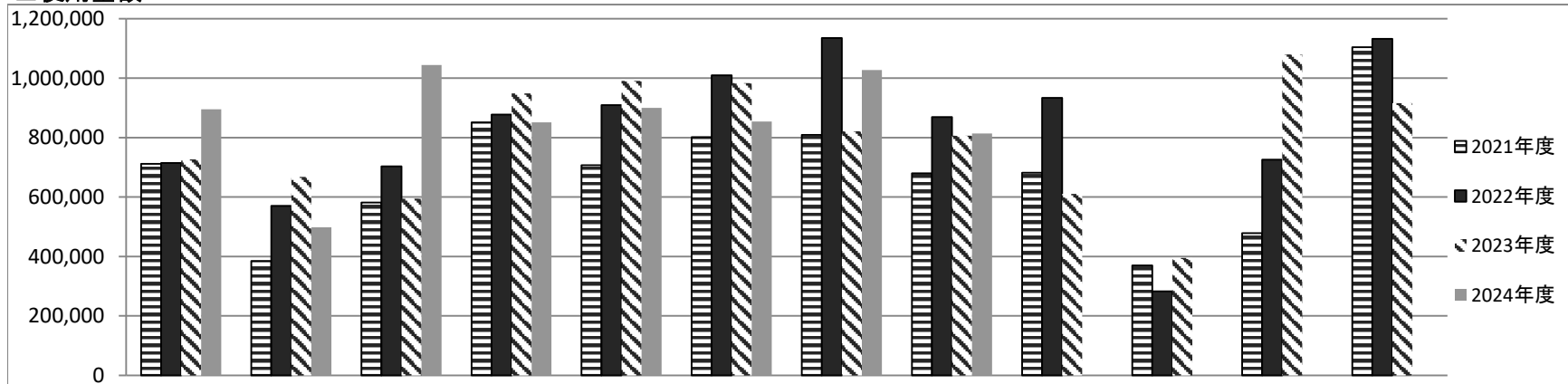
商工会議所会館 使用状況

■使用件数



使用件数	4月	5月	6月	7月	8月	9月	10月	11月	12月	1月	2月	3月	合計	月平均
2021年度	100	65	100	93	82	139	133	127	76	75	170	127	1,287	107
2022年度	116	96	99	115	92	119	117	128	94	56	90	97	1,219	102
2023年度	94	83	94	110	101	118	98	124	90	60	120	82	1,174	98
2024年度	94	68	113	100	82	91	105	126					779	97

■使用金額



使用金額	4月	5月	6月	7月	8月	9月	10月	11月	12月	1月	2月	3月	合計	月平均
2021年度	711,370	384,670	581,680	851,290	707,466	802,065	809,270	679,855	681,505	369,710	478,555	1,104,290	8,161,726	680,144
2022年度	714,120	570,075	703,560	877,140	909,206	1,009,580	1,135,035	869,000	933,790	283,195	725,890	1,131,955	9,862,546	821,879
2023年度	726,550	667,315	594,440	948,255	991,045	983,620	821,205	806,630	610,500	395,230	1,080,036	915,805	9,540,631	795,053
2024年度	895,430	498,590	1,044,525	851,620	899,880	853,750	1,027,281	814,195					6,885,271	860,659

2024年度 四半期別会館利用状況

2024.3.12現在

	4月	5月	6月	第1四半期小計		7月	8月	9月	第2四半期小計		10月	11月	12月	第3四半期小計		1月	2月	3月	第4四半期小計		合計	
				件数・金額	構成比				件数・金額	構成比				件数・金額	構成比				件数・金額	構成比	件数・金額	構成比
①利用者件数(件)																						
会員(30%割引)	21	7	21	49	17.8%	17	8	21	46	16.8%	13	10		23	10.0%				0	#DIV/0!	118	15.1%
非会員	26	24	24	74	26.9%	35	36	29	100	36.6%	45	53		98	42.4%				0	#DIV/0!	272	34.9%
関与団体(50%割引)	21	15	19	55	20.0%	29	14	20	63	23.1%	23	10		33	14.3%				0	#DIV/0!	151	19.4%
会議所主催行事(無料)	26	22	49	97	35.3%	19	24	21	64	23.4%	24	53		77	33.3%				0	#DIV/0!	238	30.6%
合計	94	68	113	275	100%	100	82	91	273	100%	105	126	0	231	100%	0	0	0	0	#DIV/0!	779	100%
②部屋別利用件数																						
5階研修室	22	17	22	61	7.4%	59	18	30	107	14.2%	31	23		54	8.1%				0	#DIV/0!	222	9.9%
特別会議室	13	18	25	56	6.8%	12	16	13	41	5.4%	3	17		20	3.0%				0	#DIV/0!	117	5.2%
第1会議室	27	16	40	83	10.1%	30	24	22	76	10.1%	30	37		67	10.0%				0	#DIV/0!	226	10.1%
第2会議室	24	8	29	61	7.4%	17	17	12	46	6.1%	17	35		52	7.8%				0	#DIV/0!	159	7.1%
第1研修室	21	25	39	85	10.3%	25	21	28	74	9.8%	36	46		82	12.3%				0	#DIV/0!	241	10.7%
第2研修室	22	26	40	88	10.7%	27	27	28	82	10.9%	36	46		82	12.3%				0	#DIV/0!	252	11.2%
第3研修室	17	20	33	70	8.5%	18	21	22	61	8.1%	28	37		65	9.7%				0	#DIV/0!	196	8.7%
第1ホール	47	15	43	105	12.8%	19	34	32	85	11.3%	37	42		79	11.8%				0	#DIV/0!	269	12.0%
第2ホール	50	17	46	113	13.7%	27	36	34	97	12.8%	39	47		86	12.9%				0	#DIV/0!	296	13.2%
第3ホール	41	14	45	100	12.2%	27	32	27	86	11.4%	33	47		80	12.0%				0	#DIV/0!	266	11.9%
合計	284	176	362	822	100%	261	246	248	755	100%	290	377	0	667	100%	0	0	0	0	#DIV/0!	2,244	100%
③時間別利用件数																						
9:00~12:00	110	70	113	293	35.6%	86	70	134	290	34.1%	95	144		239	35.8%				0	#DIV/0!	822	35.1%
13:00~17:00	114	79	153	346	42.1%	127	108	149	384	45.2%	130	163		293	43.9%				0	#DIV/0!	1,023	43.7%
18:00~21:30	60	27	96	183	22.3%	48	62	66	176	20.7%	65	70		135	20.2%				0	#DIV/0!	494	21.1%
合計	284	176	362	822	100%	261	240	349	850	100%	290	377	0	667	100%	0	0	0	0	#DIV/0!	2,339	100%
④入館者数(人)																						
	2,127	1,499	2,388	6,014	—	1,911	1,783	1,916	5,610	—	12,549	2,578		15,127	—				0	—	26,751	—
⑤使用料金(円)																						
5階研修室	92,910	62,910	56,120	211,940	8.7%	176,880	82,200	136,640	395,720	15.2%	132,830	106,050		238,880	13.0%				0	#DIV/0!	846,540	12.3%
特別会議室	0	0	0	0	0.0%	10,490	0	0	10,490	0.4%	0	0		0	0.0%				0	#DIV/0!	10,490	0.2%
第1会議室	85,360	50,780	61,680	197,820	8.1%	98,270	75,665	70,040	243,975	9.4%	116,990	104,180		221,170	12.0%				0	#DIV/0!	662,965	9.6%
第2会議室	26,000	24,480	46,640	97,120	4.0%	58,250	57,725	37,450	153,425	5.9%	46,000	102,330		148,330	8.1%				0	#DIV/0!	398,875	5.8%
第1研修室	161,510	166,640	224,950	553,100	22.7%	108,310	172,615	226,550	507,475	19.5%	183,330	164,280		347,610	18.9%				0	#DIV/0!	1,408,185	20.5%
第2研修室	0	0	0	0	0.0%	0	0	0	0	0.0%	0	0		0	0.0%				0	#DIV/0!	0	0.0%
第3研修室	18,230	15,660	3,600	37,490	1.5%	48,290	0	5,400	53,690	2.1%	10,300	24,650		34,950	1.9%				0	#DIV/0!	126,130	1.8%
第1ホール	511,420	162,220	623,005	1,296,645	53.2%	261,460	222,065	350,390	833,915	32.0%	496,421	243,855		740,276	40.2%				0	#DIV/0!	2,870,836	41.7%
第2ホール	0	0	0	0	0.0%	0	0	0	0	0.0%	0	0		0	0.0%				0	#DIV/0!	0	0.0%
第3ホール	0	15,900	26,440	42,340	1.7%	89,670	289,610	27,280	406,560	15.6%	41,950	68,850		110,800	6.0%				0	#DIV/0!	559,700	8.1%
合計	895,430	498,590	1,042,435	2,436,455	100%	851,620	899,880	853,750	2,605,250	100%	1,027,821	814,195	0	1,842,016	100%	0	0	0	0	#DIV/0!	6,883,721	100%